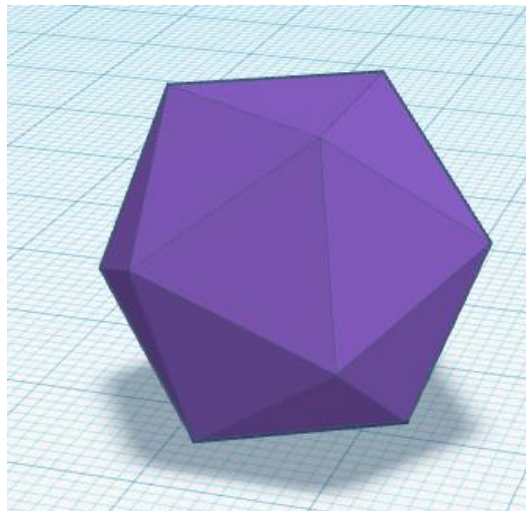


KONSPEKT 1

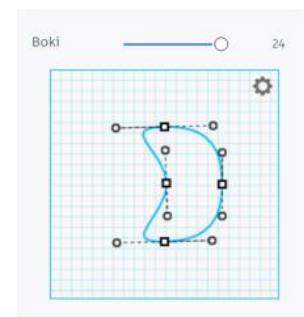
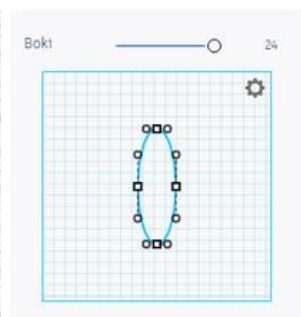
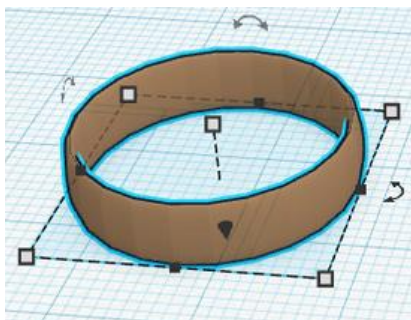
PROJEKT „WARSZAWSKA EDU 3D AKCJA - WARSZTATY ZIEMIA I MY”
DOFINANSOWANY ZE ŚRODKÓW MIASTA STOŁECZNEGO WARSZAWY
REALIZOWANY PRZEZ FUNDACJĘ ZIEMIA I MY

INDYWIDUALNY PROJEKT BRELOKA/ZAWIESZKI

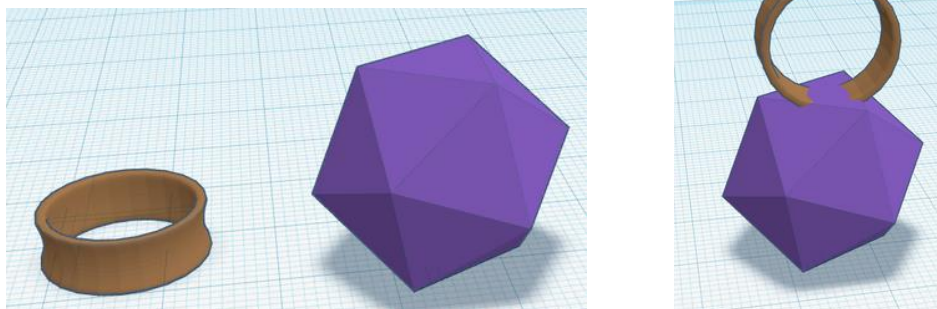
1. Pierwszym krokiem będzie wstawienie bryły dwudziestościanu. W przyborniku po prawej stronie zmieniamy zakładkę na "Początki projektowania" i szukamy dwudziestościanu.



2. Następnie będziemy wypełniali kształtami jego ściany. Zaczniemy od pierścienia, który będzie wykonywał funkcję oczka na łańcuszek. Umieścimy go na samej górze. Wybierzmy z powrotem zakładkę "Podstawowe kształty" i na dole wybierzmy pierścień. Po prawej stronie możemy za pomocą kropek ustalić, jaki kształt będzie miała ścianka pierścienia. Po samej prawej przykład.



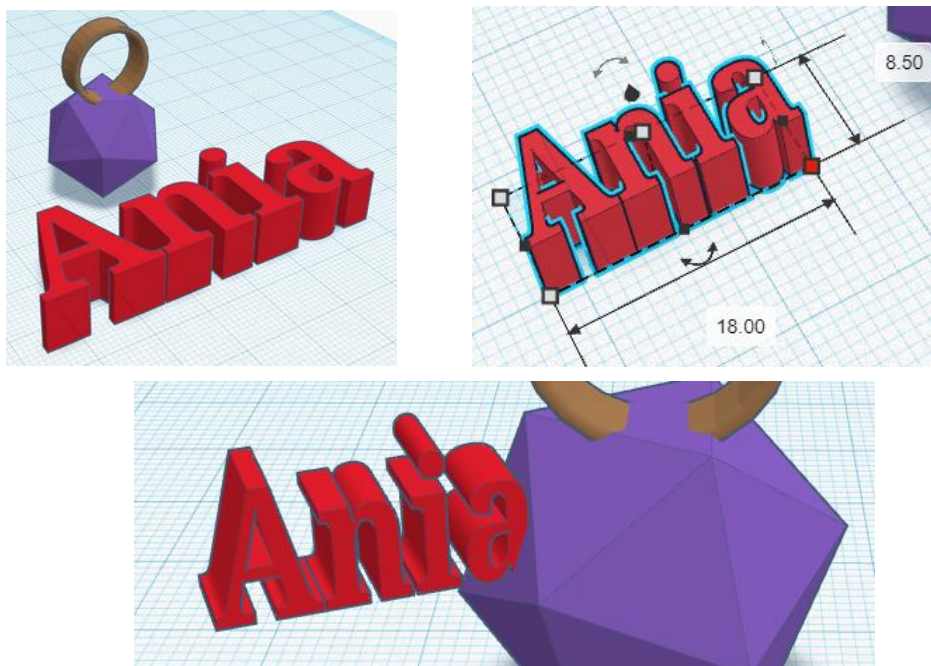
3. Przekręćmy go i umieśćmy na górnej ścianie. Jeśli wydaje się zbyt duży, możemy go śmiało zmniejszyć do 15x15 mm.



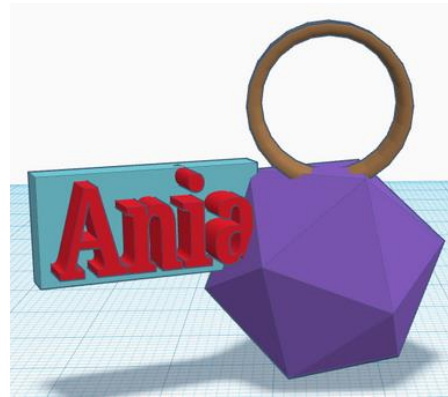
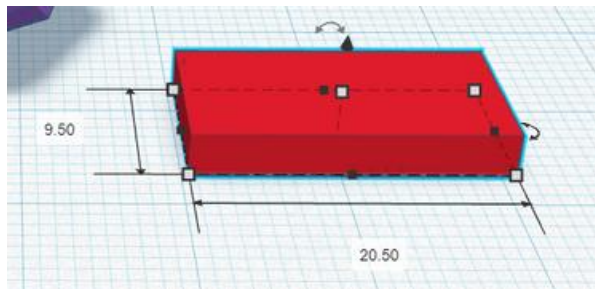
4. Teraz zajmiemy ustawianiem naszych "dodatków" na dowolnej ze ścian. Tutaj zasada jest tylko 1: --->>> Każda z brył musi się stykać dość znacznie z naszym dwudziestościanem <<<---
(Tutaj pierścień jest przykładem niezbędnego minimum)

Poniżej przykłady 5 przykładowych elementów, można dodawać własne tak, jak podpowiada wyobraźnia :)

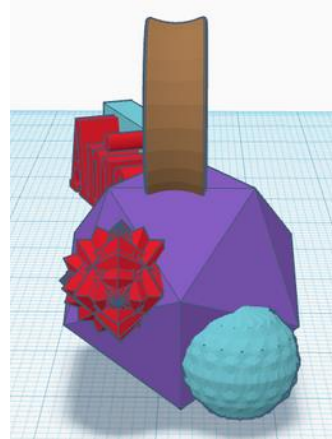
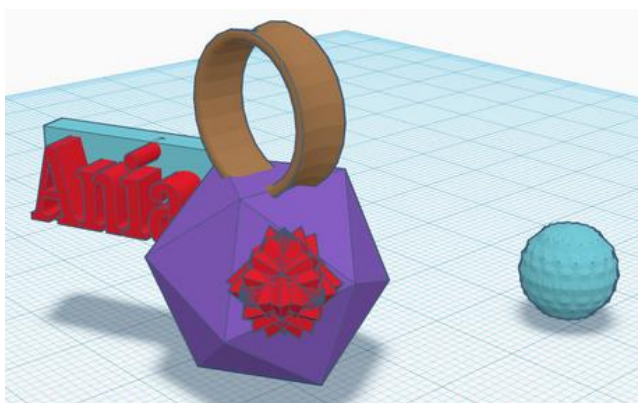
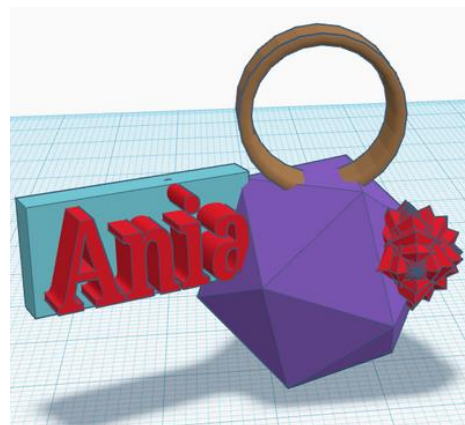
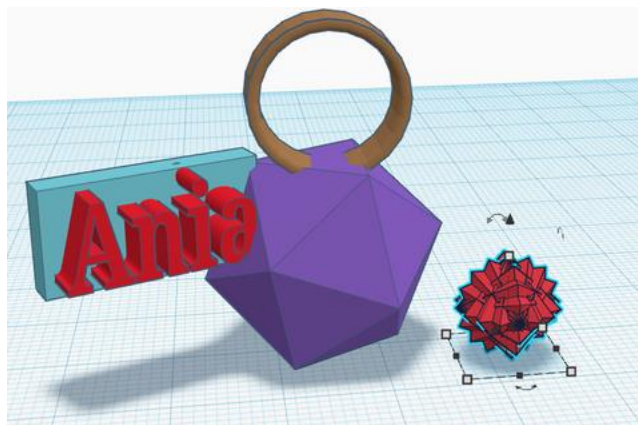
5. Przykład 1: napis
Napis, aby mógł ładnie wystawać, musi mieć połączone litery z naszym dwudziestościanem.
Zrobimy to za pomocą prostopadłościanu:



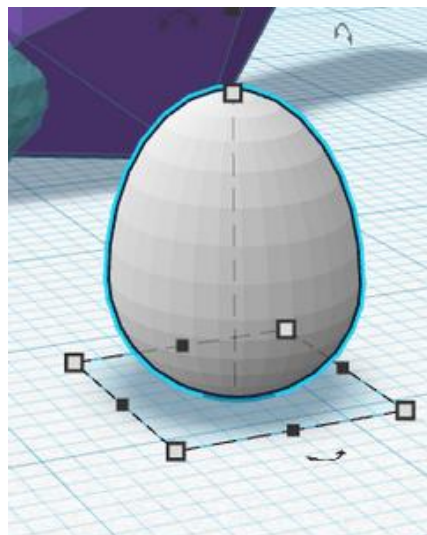
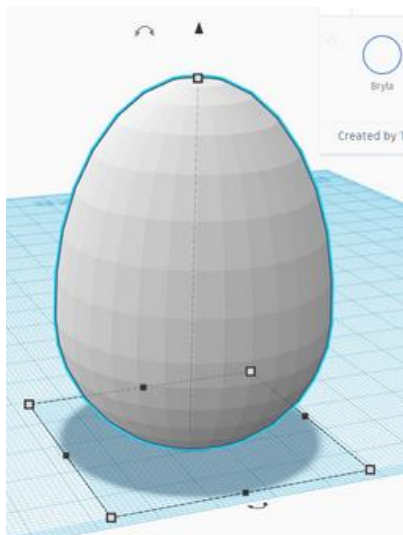
Czas na prostopadłościan jako tło napisu:



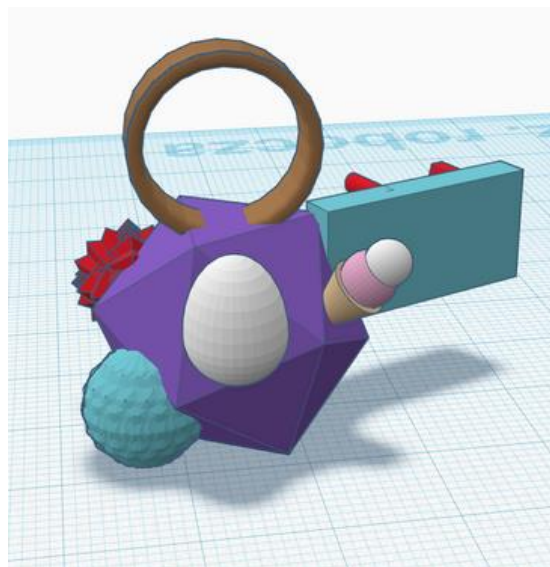
6. Przykład 2:
Bryły sferyczne i inne "wolne" kształty.



Z zakładki "Stwory i postacie" Możemy dodać np. jajko



albo Lody:



Po dodaniu jeszcze kilku elementów możemy śmiało przenieść model do drukarki 3D.