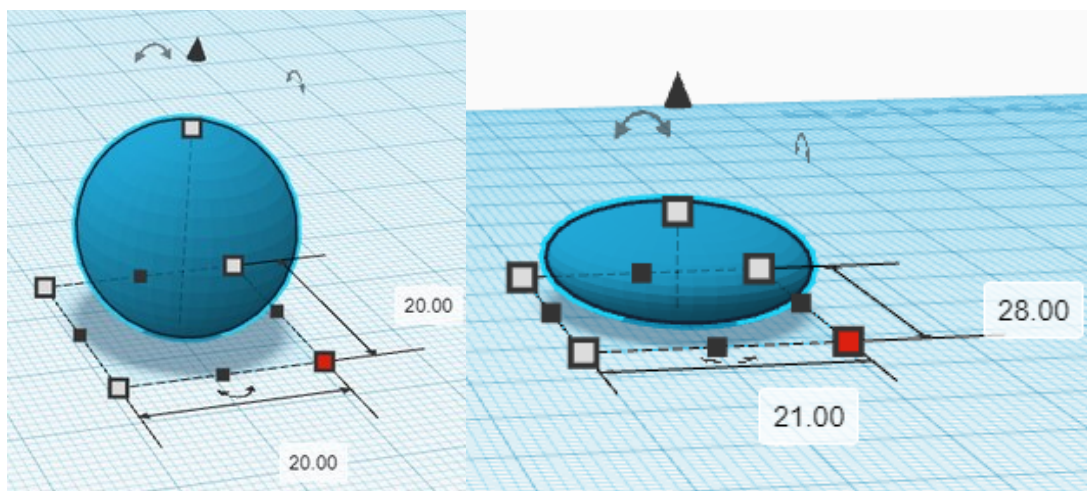


KONSPEKT 14

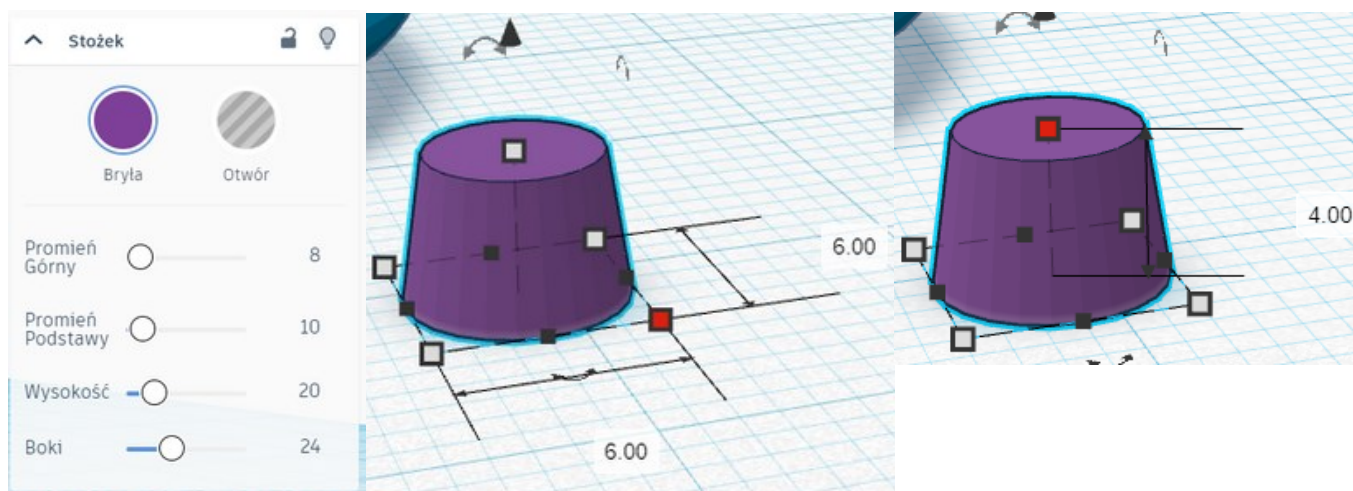
PROJEKT „WYOBRAŹNIA I MY” - ZADANIE WSPÓŁFINANSOWANE ZE ŚRODKÓW SAMORZĄDU WOJEWÓDZTWA MAZOWIECKIEGO, REALIZOWANE PRZEZ FUNDACJĘ ZIEMIA I MY

INDYWIDUALNY PROJEKT FIGURKI ŻÓŁWIA

- 1 Pierwszym krokiem będzie wstawienie bryły kuli. W przyborniku po prawej stronie ma ona kolor szary. Wstawiamy ją i ustawiamy wymiary 21 x 28 w podstawie oraz 8 mm wysokości (długość x szerokość x wysokość).

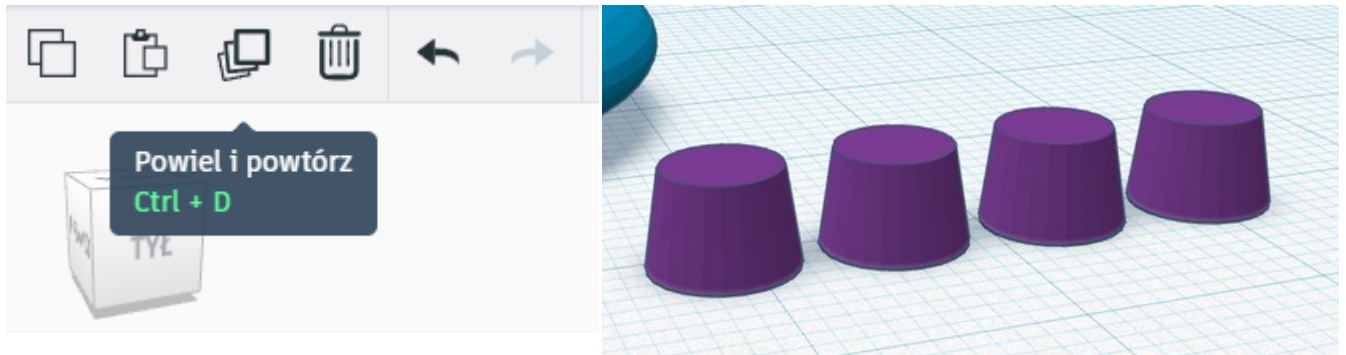


- 2 Następnie będziemy tworzyli nogi żółwia. Wykonamy je za pomocą ściętego stożka. Wybieramy go z przybornika, ustawiamy następujące parametry i wymiary na 6 x 6 x 4 (długość x szerokość x wysokość).

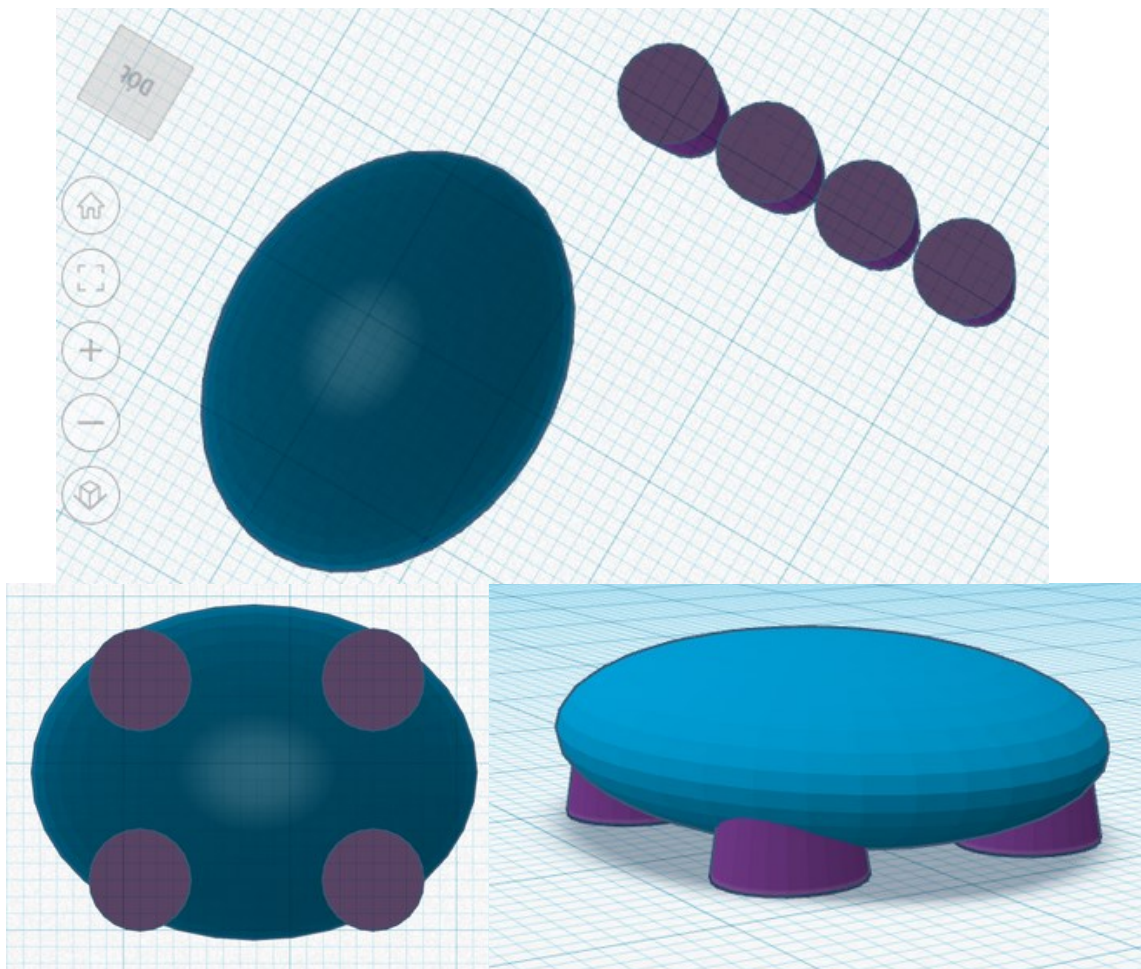




3. Następnie zaznaczamy rzeczony stożek za pomocą kombinacji klawiszy CTRL+D lub przycisku powiel i duplikujemy do uzyskania 4 takich samych nóżek.

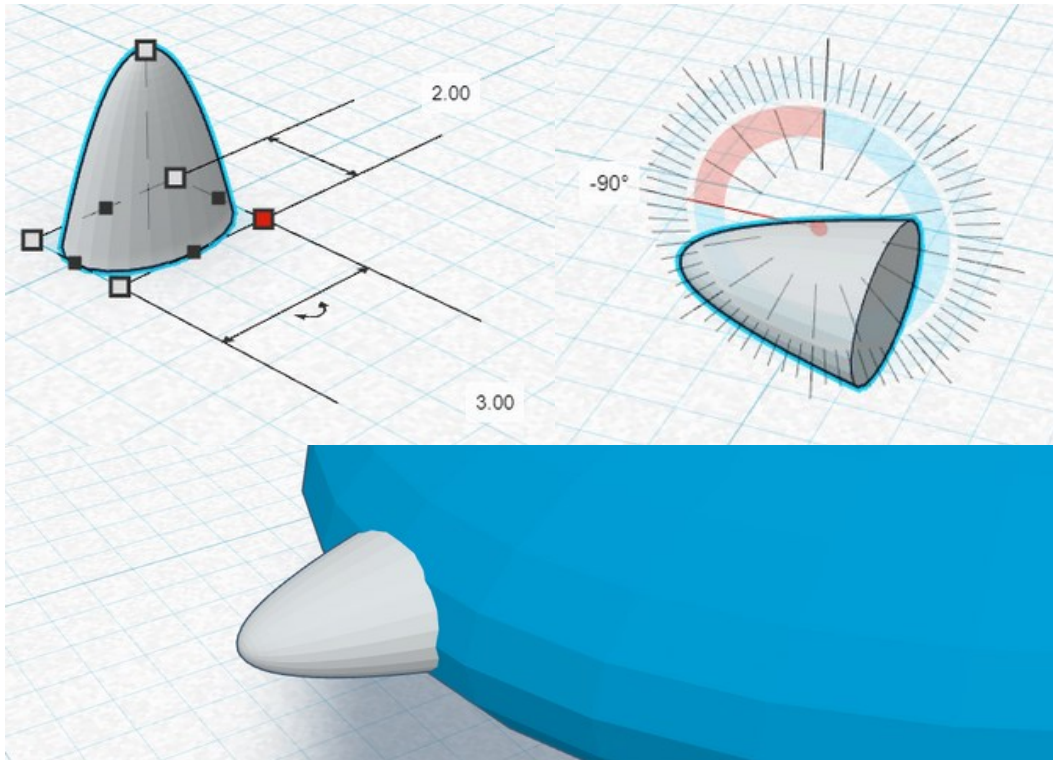


- 4 Nóżki trzeba odpowiednio ustawić. Obracamy widok od dołu korpusu naszego żółwia i ustawiamy nasze świeżo zrobione nóżki.

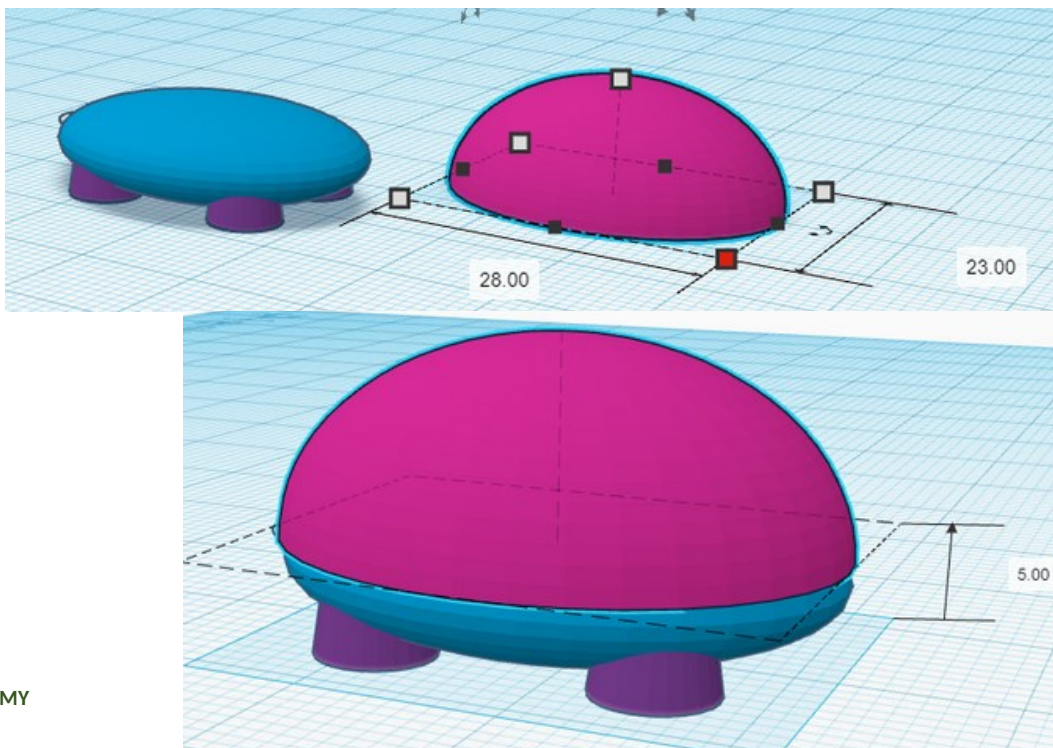




- 5 Zajmijmy się teraz ogonkiem naszego żółwia. Wybierzmy bryłę o nazwie: "paraboloida". Zmieńmy jego wymiary do 3 x 2 x 3 mm. Przekręćmy ją o 90 stopni tak jak na poniższym rysunku i ustawmy z tyłu naszego żółtwa.

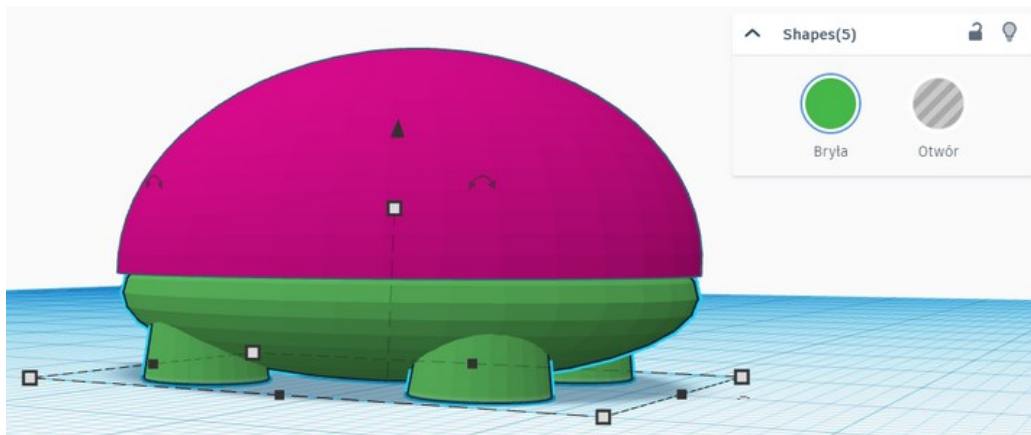


6. Teraz skorupa. Wykonamy ją za pomocą półkuli. Jej wymiary to: 28 x 23 x 10 mm. Ustawmy ją na naszym żółtciu tak jak na poniższym rysunku.

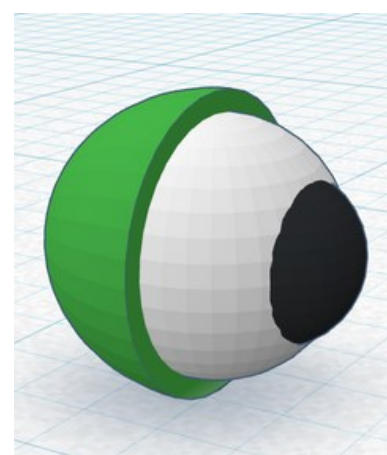
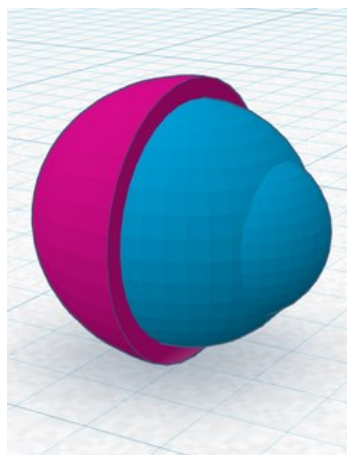
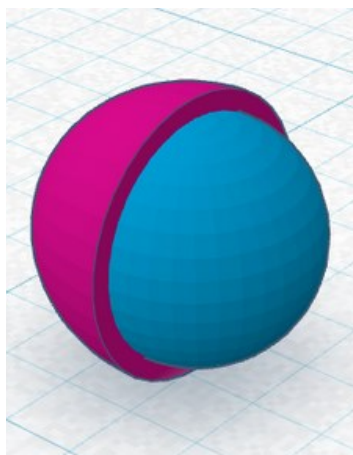
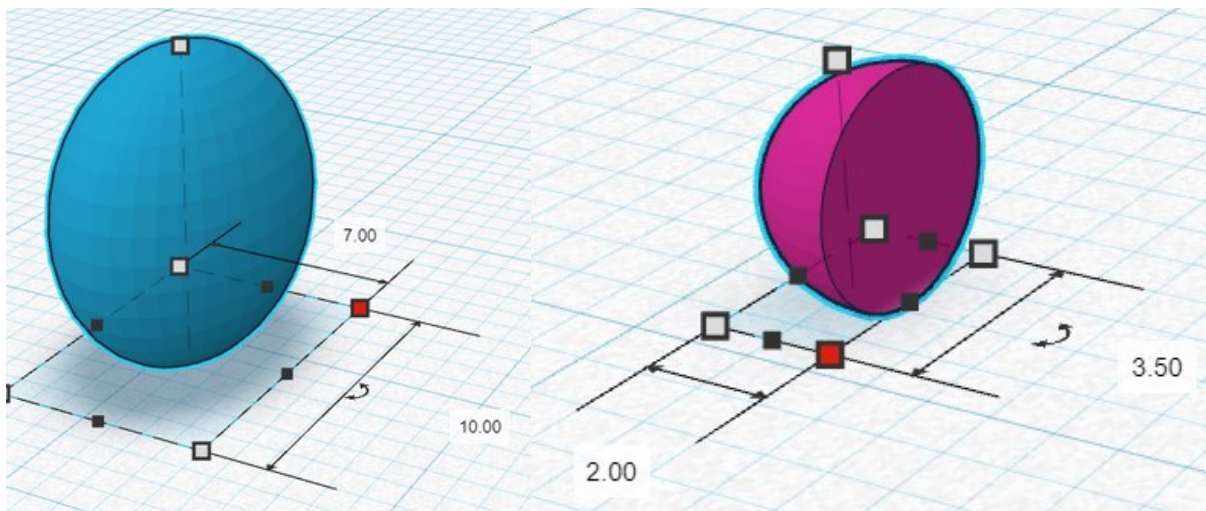




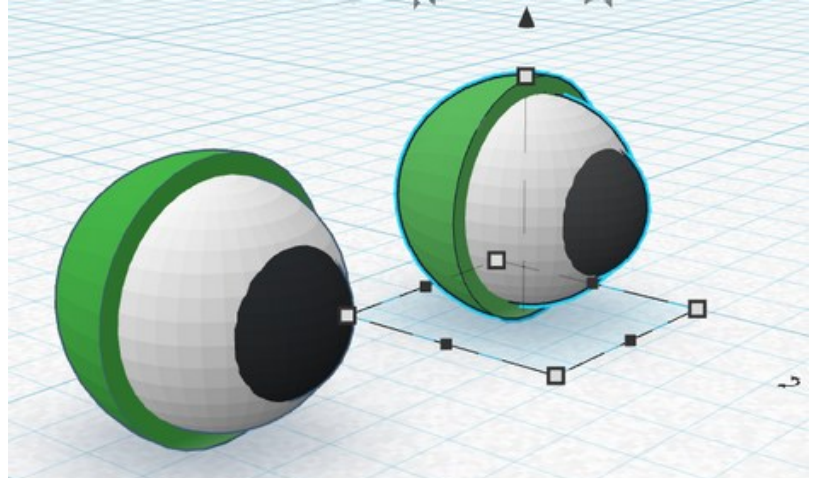
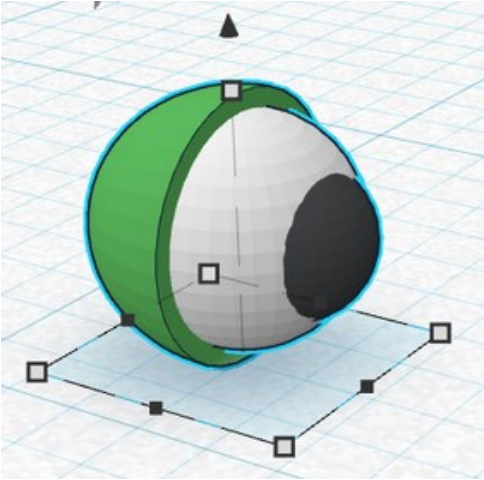
7. W trakcie możemy zmienić kolory. Robimy to zaznaczając tę bryłę, w której chcemy zmienić kolor, a następnie wybieramy w okienku z prawej strony, które się pojawi, żądany kolor.



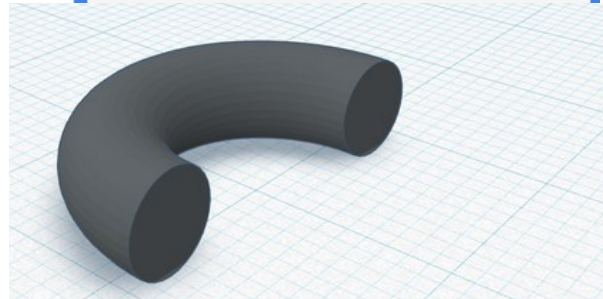
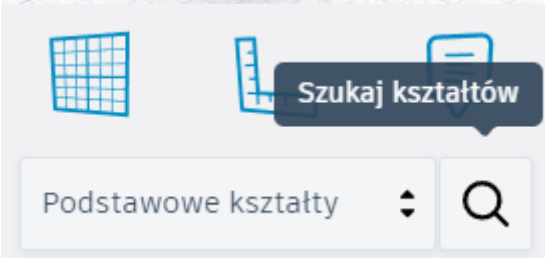
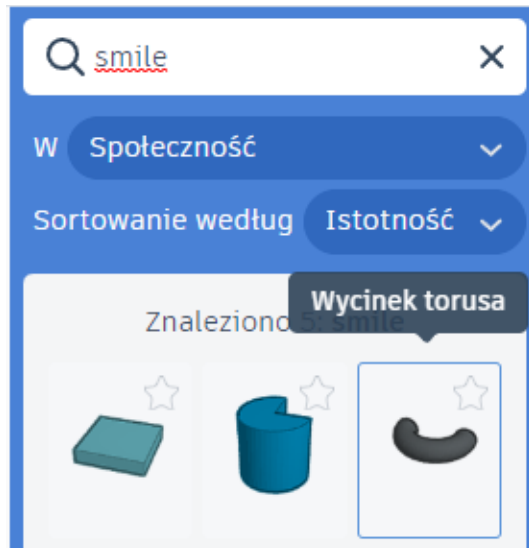
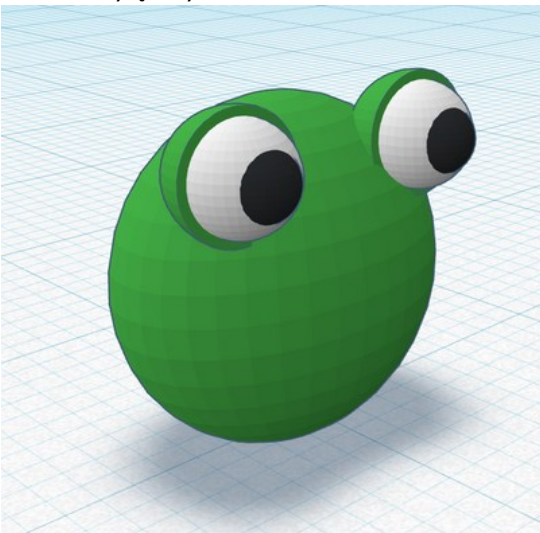
8. Pozostała nam głowa. W celu jej wykonania wykorzystamy najpierw kulę o wymiarach 10 x 7 x 10. Do niej dołożymy oczy. Te wykonamy za pomocą półkul 3.5 x 2 x 3.5. Do nich włożymy kulę o wszystkich wymiarach 3mm. A w nią kulę o wszystkich wymiarach 2 mm. Pokolorujemy je.



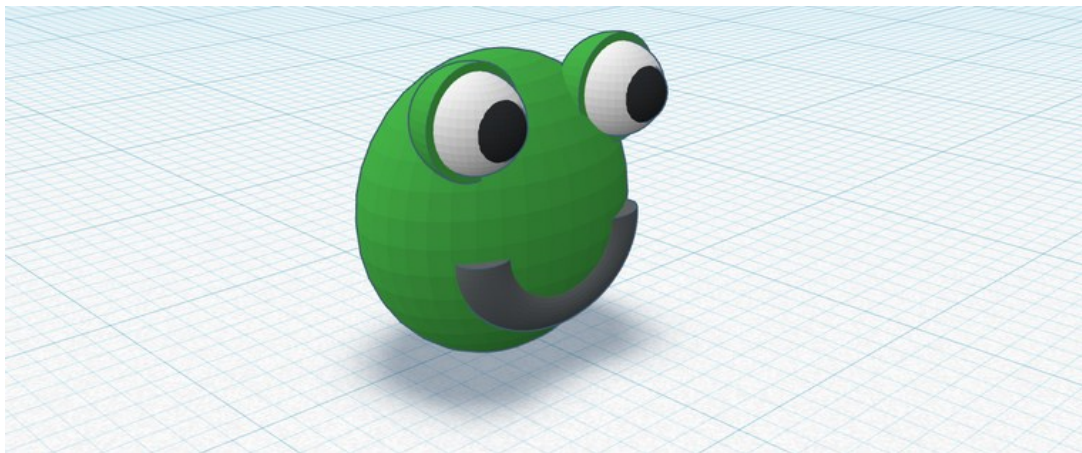
9. Za pomocą klawisza SHIFT i Lewego Przycisku Myszy zaznaczymy wszystkie 3 bryły tworzące nasze oko. Następnie dublujemy nasze oko.



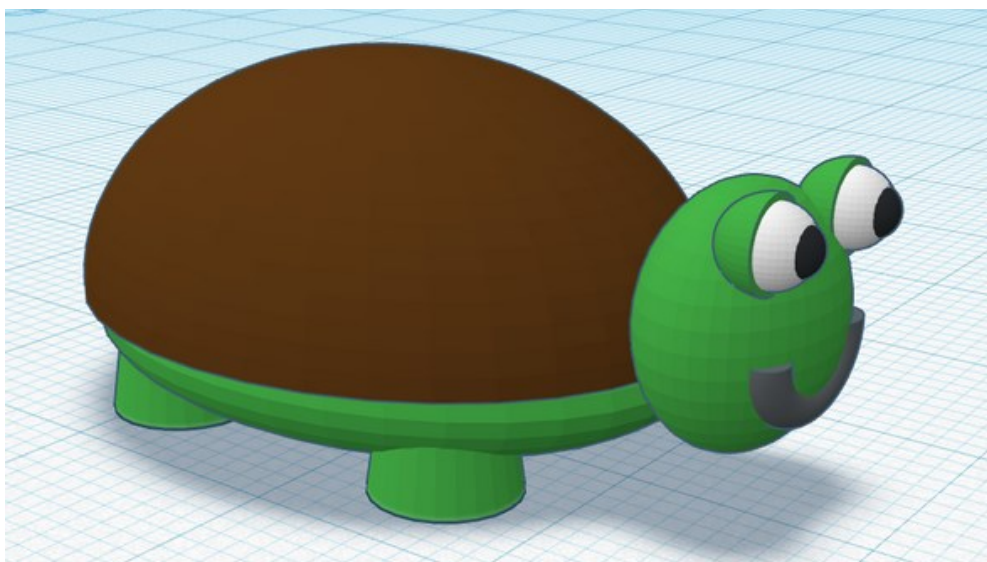
9. Następnie ustawiamy je we wcześniej przygotowanej głowie. Następnie usta, które szukamy za pomocą lupki znajdującej się po prawej stronie wpisujemy słowo "smile" (z ang. uśmiech). Wybieramy bryłę "wycinek torusa".



10. Ustawiamy uśmiech w odpowiednim miejscu. I głowa gotowa!



11. Pozostało nam ustawić głowę w odpowiednim miejscu naszego żółwia i proszę! Żółw gotowy!



P.S. Podpiszmy go swoim imieniem lub inicjałami!

